

## HOCHDOSIERTE XTC-TABLETTEN

In diesem Monat wurden mehrere XTC-Tabletten in Innsbruck als hochdosiert eingestuft.

### RISIKOEINSCHÄTZUNG

„Kiefer mahlen“, Krampfanfälle, unangenehme Halluzinationen und erhöhte Körpertemperatur können bei hohen Dosen MDMA häufiger auftreten. An Folgetagen treten vermehrt Depressionen, Konzentrationsschwächen, Schlafstörungen und Appetitlosigkeit auf. Bei einer regelmäßigen hoch dosierten Einnahme von MDMA ist die Wahrscheinlichkeit, dass bleibende Hirnschäden entstehen, größer.

**Dosierung:** Frauen: 1,3 mg pro Körpergewicht; Männer: 1,5 mg pro Körpergewicht\*

**Wirkungseintritt:** 30 bis 90 Minuten

**Wirkungsdauer:** 4-6 Stunden

MDMA ist ein Amphetaminderivat. Mögliche angenehm erlebte Wirkungen sind Euphorie, gesteigertes Kontaktbedürfnis und Intensivierung von Sinneswahrnehmungen.

### SAFER USE

- Achte auf Dosierung.
- Nutze Drug Checking Angebote.
- Achte auf Drug, Set und Setting.
- Verzichte auf Mischkonsum.
- Trink' Wasser & mach' Pausen an der frischen Luft.

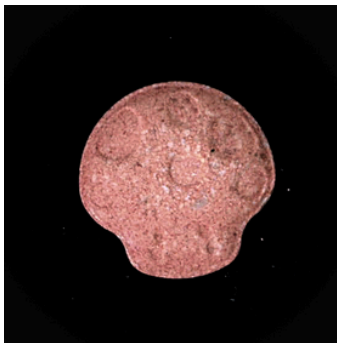
QUELLE &  
WEITERE INFOS:



\* Bedingt durch den unterschiedlichen Flüssigkeitshaushalt wird hier das biologische Geschlecht unterschieden.

## HOCHDOSIERTE XTC-TABLETTEN

Das Aussehen einer Tablette (Logo, Farbe, Größe) sagt nichts über die Inhaltsstoffe und deren Dosierung aus. Nur weil du eine dieser hier abgebildeten XTC-Tabletten besitzt, bedeutet das nicht, dass diese die gleichen Wirkstoffe beinhaltet.



INHALTSSTOFF  
**126 mg MDMA/TABLETTE**

LOGO  
**TOAD**

RÜCKSEITE  
**WIE VORNE**

FARBE  
**ORANGE**

GEWICHT  
**417 mg**



INHALTSSTOFF  
**111 mg MDMA/TABLETTE**

LOGO  
**PUNISHER**

RÜCKSEITE  
**BRUCHRILLE**

FARBE  
**BLAU**

GEWICHT  
**458 mg**



INHALTSSTOFF  
**106 mg MDMA/TABLETTE**

LOGO  
**NETFLIX**

RÜCKSEITE  
**BRUCHRILLE**

FARBE  
**GELB**

GEWICHT  
**446 mg**

QUELLE &  
WEITERE INFOS:



## HOCHDOSIERTE XTC-TABLETTEN

Das Aussehen einer Tablette (Logo, Farbe, Größe) sagt nichts über die Inhaltsstoffe und deren Dosierung aus. Nur weil du eine dieser hier abgebildeten XTC-Tabletten besitzt, bedeutet das nicht, dass diese die gleichen Wirkstoffe beinhaltet.



INHALTSSTOFF  
**120 mg MDMA/TABLETTE**

LOGO  
**SOUNDCLOUD NL\***

RÜCKSEITE  
**SOUNDCLOUD**

FARBE  
**ORANGE**

GEWICHT  
**404 mg**

QUELLE &  
WEITERE INFOS:

